



私の学校 平中 1学期学校評価号

TEL. 66-5539

平成29年10月4日

1学期の学校評価結果をお伝えします

学校評価は、子どもたちがより良い教育を受けられるよう、教育活動等の成果を検証し、学校運営の改善を目指す取組です。平林中学校では年間2回、生徒・保護者・地域の皆様からのアンケートをもとに、全職員で教育活動を見直しています。

また、アンケートの集計結果は、学校評議員会でお伝えし、ご意見をいただき、更なる教育活動の改善に役立てています。この度、学校評価結果がまとまりましたので、皆様にお伝えします。

お忙しい中、アンケートにご協力くださいました皆様、ありがとうございました。

平成29年度の学校評議員は、次の皆様です。どうぞよろしくお願ひいたします。

- | | |
|----------|------------------------|
| 遠山 千賀子 様 | (主任児童委員) |
| 田中 章穂 様 | (地域ボランティア) |
| 小田 美穂子 様 | (学校支援地域本部事業サブコーディネーター) |
| 柏櫓 勇人 様 | (PTA会長) |

次に学習指導・生徒指導・特別活動・健康教育の各担当者が、各々の立場から学校評価結果を分析し、今後に実施する取組をまとめました。

◆◆◆『学習指導』～分析と今後の取組～◆◆◆

目指す生徒の姿

学習の重要性を理解し、毎日継続して家庭学習に取り組む生徒

今後の取組（2学期重点的に取り組むこと）

学力向上を目的として、生徒が継続的に家庭学習に取り組むために、次のことを実施します。

- ① 自分で学習内容を決定することが困難な生徒を支援するために、基礎・基本を中心とした補助課題リストを作成します。
- ② 9月・11月の定期テスト前の『家庭学習強調週間』と合わせて行う『生活リズム強調週間』において、生徒にチャレンジするメディアコントロールを促し、毎日の学習時間を確保します。
- ③ たよりを通じて、保護者の皆様に生徒の家庭学習の様子を伝え、その向上を呼びかけます。(メディアコントロールも含まれます。)

【鈴木 篤史 研究主任】

◆◆◆『生徒指導』～分析と今後の取組～◆◆◆

目指す生徒の姿

自尊感情を高め、他者と適切にコミュニケーションを図り、良好な人間関係を築く生徒

今後の取組（2学期重点的に取り組むこと）

生徒間の良好な人間関係を築いていくために、次のことを実施します。

- ① 生徒が自己肯定感や自己有用感をもつように、道徳や学活の時間に構成的グループエンカウンター(*)やライフスキル学習などを、計画的に取り入れます。
* 活動をとおして、お互いの良さを認め合ったり、自分の良さに目を向けたりしながら、より良い人間関係づくりを目指していく学習の方法です。
- ② 12月に人権教育強調旬間を設定し、人権教育・同和教育の授業を行い、生徒が「命の大切さ」や「人権の大切さ」を学ぶ機会とします。
- ③ 全学年と保護者向け（3学期の新入生保護者説明会時）に、SNSやスマホを利用する際のルールやマナーを学ぶ機会を設けます。
- ④ 12月1日、神林地区「いじめ見逃しゼロスクール集会」（会場：神納中学校）に生徒が主体的に参加できるように支援します。

【木村 博 生徒指導主事】

◆◆◆『特別活動』～分析と今後の取組～◆◆◆

目指す生徒の姿

平林中学校の生徒としての所属感を感じ、意欲的に学校行事へ参加する生徒

今後の取組（2学期重点的に取り組むこと）

学校行事において、生徒が自己有用感をもつように、次のことを実施します。

- ① 9月の体育祭と10月の文化祭では、生徒一人一人が目標設定と振り返りを行い、全員で共有する時間を設けます。
- ② 生徒一人一役を担当し、責任をもって仕事に取り組むように支援します。

【岸 菜由子 特別活動主任】

◆◆◆『健康教育』～分析と今後の取組～◆◆◆

目指す生徒の姿

メディアコントロールの大切さやバランスのとれた食生活の大切さを認識し、規則正しい生活リズムを実践する生徒

今後の取組（2学期重点的に取り組むこと）

生徒が規則正しい生活リズムを身につけるために、次のことを実施します。

- ① 9月・11月に「生活リズムチェックシート」を活用した生活リズム強調週間を設定し、生徒への意識づけや実態把握に努めます。
- ② 保健体育の授業で、学年に応じた生活リズムに関する保健指導を実施します。
- ③ たよりや保護者会をとおして、保護者の皆様への啓発活動を行います。

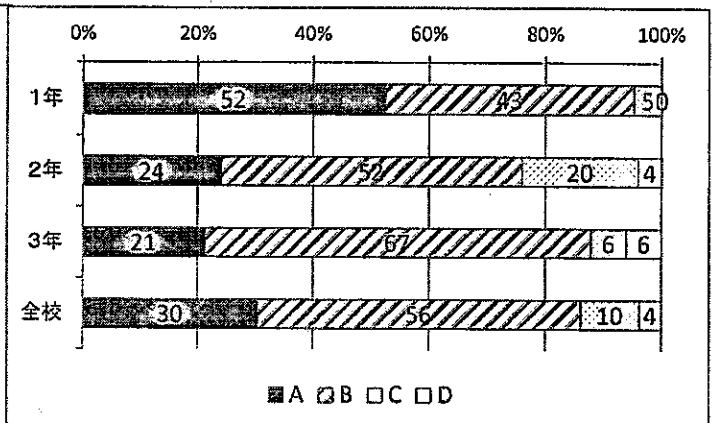
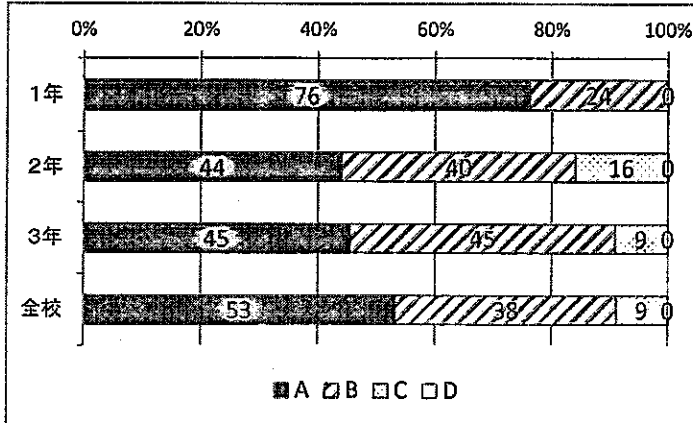
【長谷川 ひとみ 養護教諭】

◆◆◆ 1学期学校評価結果 ◆◆◆

生徒評価

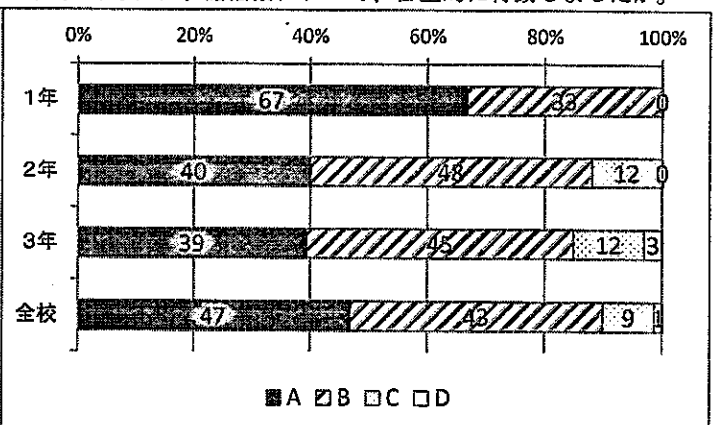
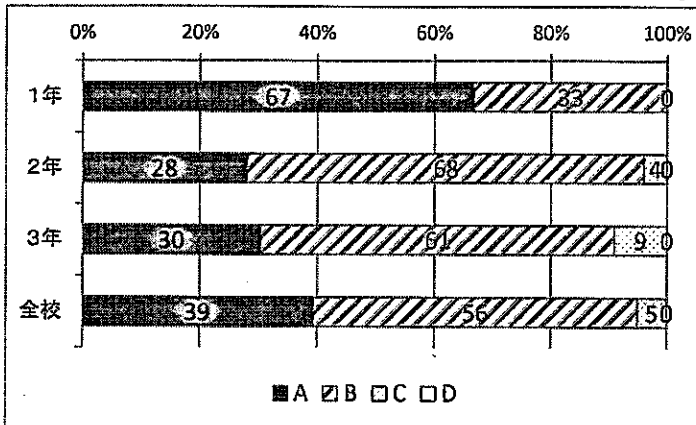
(A: そう思う B: おおむねそう思う C: あまり思わない D: 思わない)

(1) あなたの学校生活は、満足できる、充実したものでしたか。(2) あなたは、自らの目標を立て、努力しましたか。



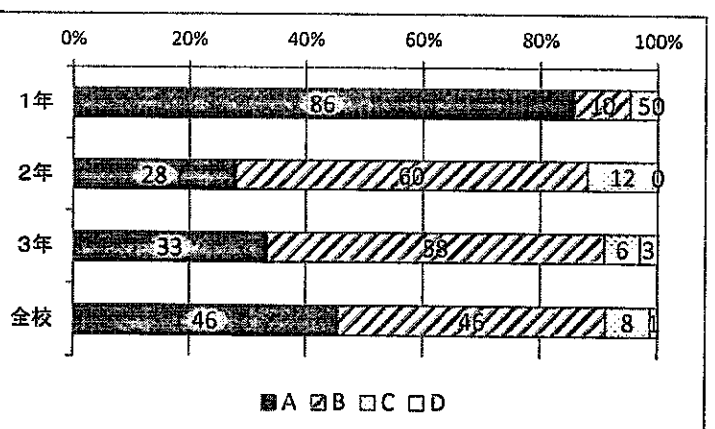
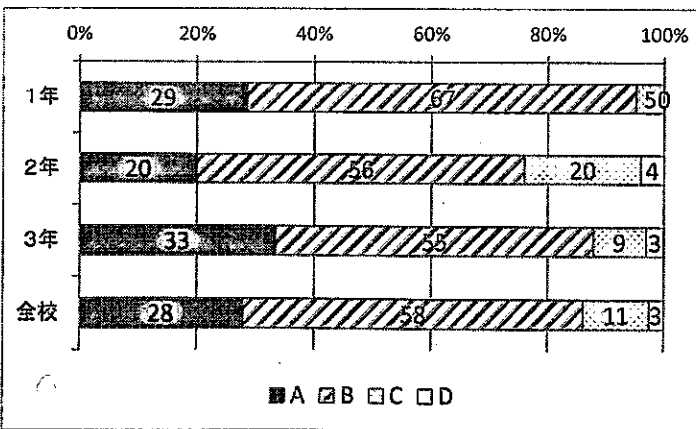
(3) あなたは、思いやりの心をもって、相手に接しましたか。

(4) あなたは、諸活動において、自主的に行動しましたか。



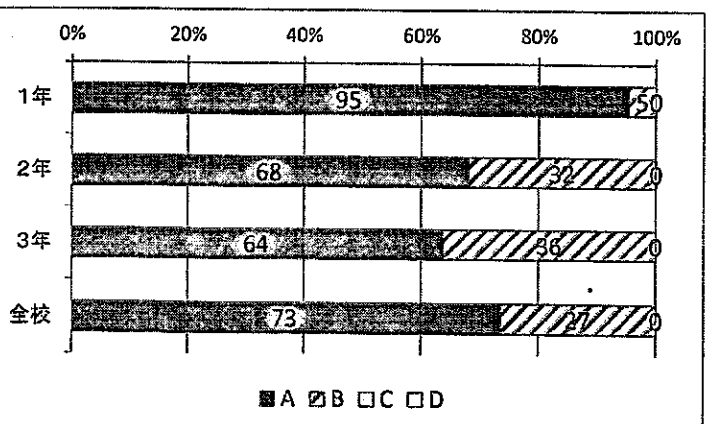
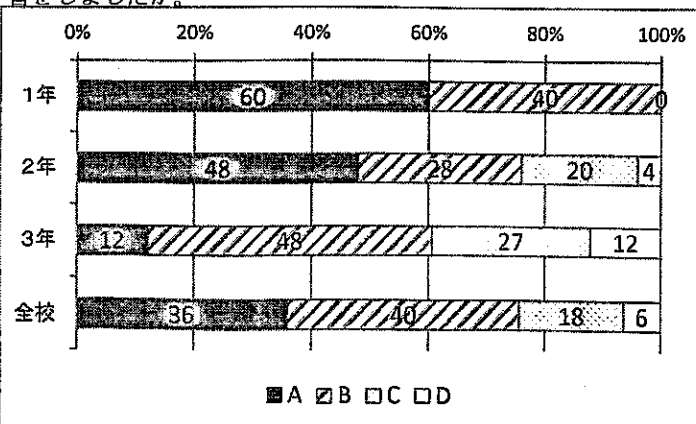
(5) あなたは、授業三原則(チャイムで学習を開始しよう・私語をなくそう・忘れ物をなくそう)を意識して、各教科の学習に取り組みましたか。

(6) あなたは、各教科の授業で学習したことが分かりますか。



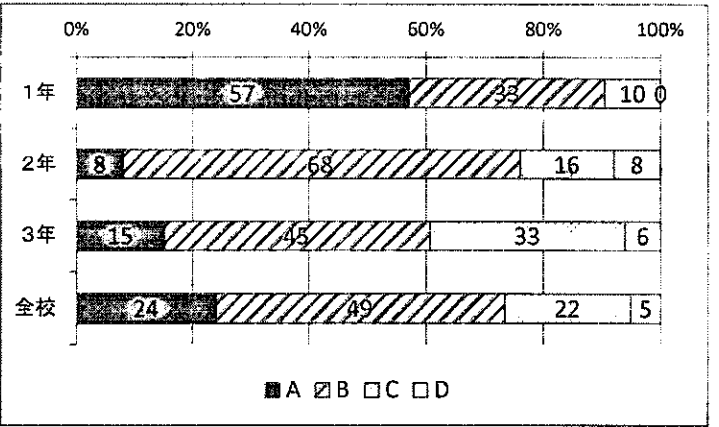
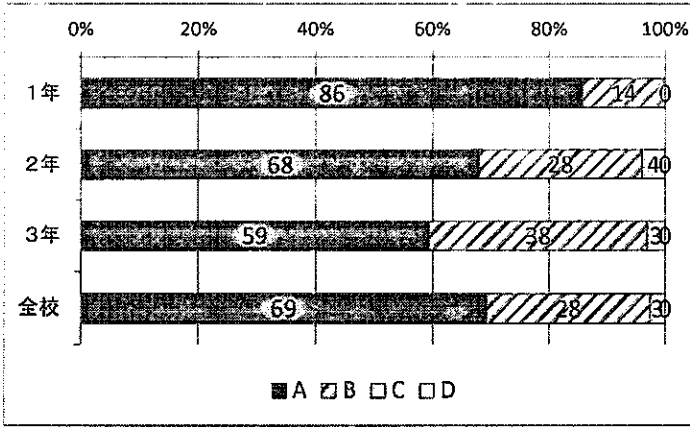
(7) あなたは、平日(月～金曜日)、平均して1時間以上家庭学習をしましたか。

(8) あなたは、きちんとあいさつや返事をしましたか。



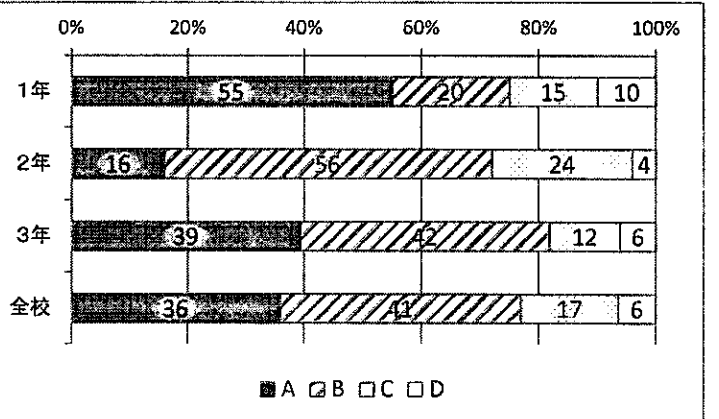
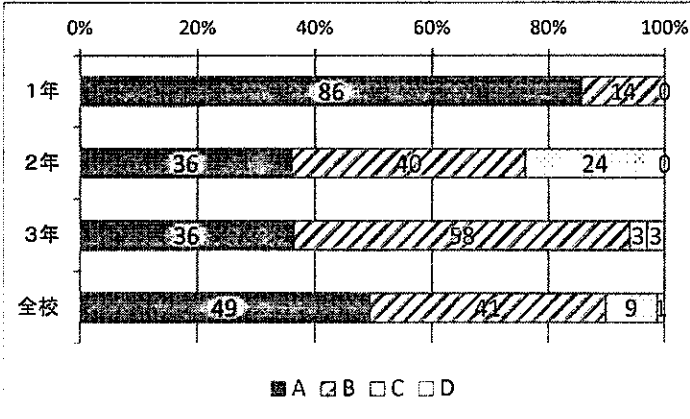
(9) あなたは、友達を大切にし、仲良くしましたか。

(10) あなたの学級は、何でも話せる雰囲気や、落ち着いて授業に集中できる雰囲気がありますか。



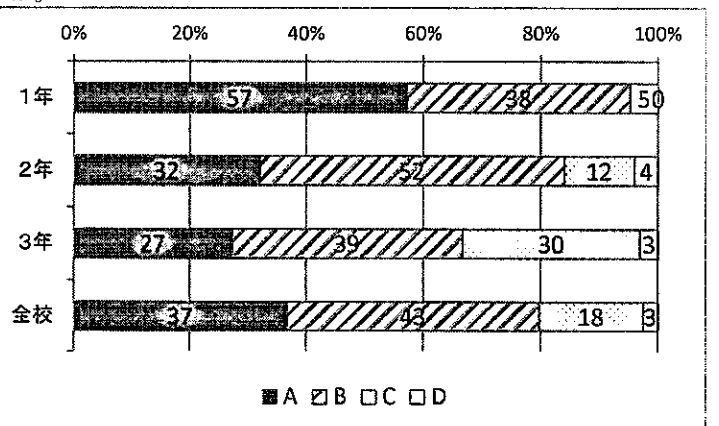
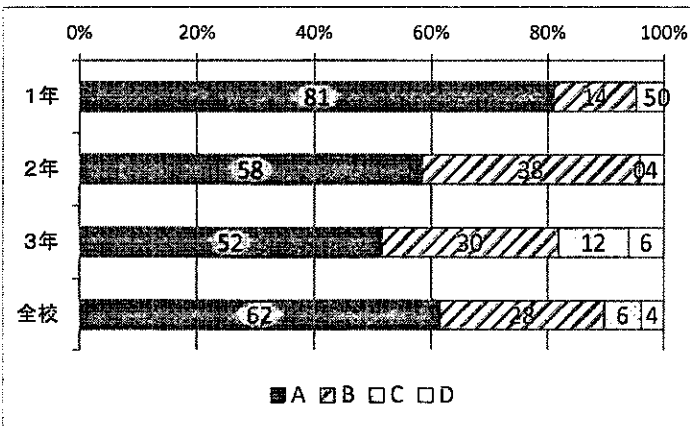
(11) あなたは、保健体育の授業や部活動に熱心に取り組み、体力の向上に努めましたか。

(12) あなたは、総合的な学習や進路学習をとおして、自らの将来の生き方や進路を考えるようになりましたか。



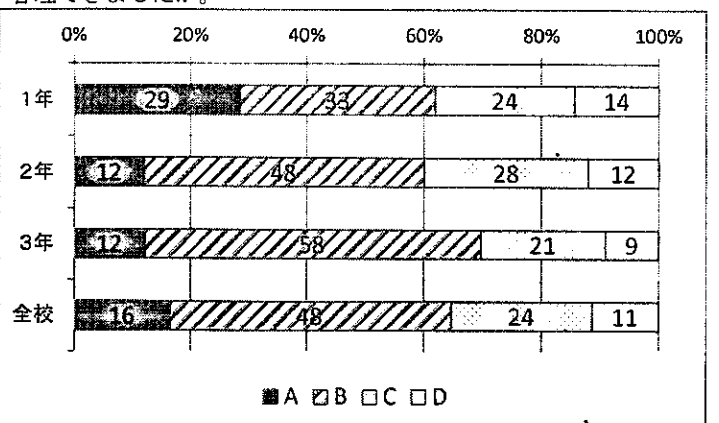
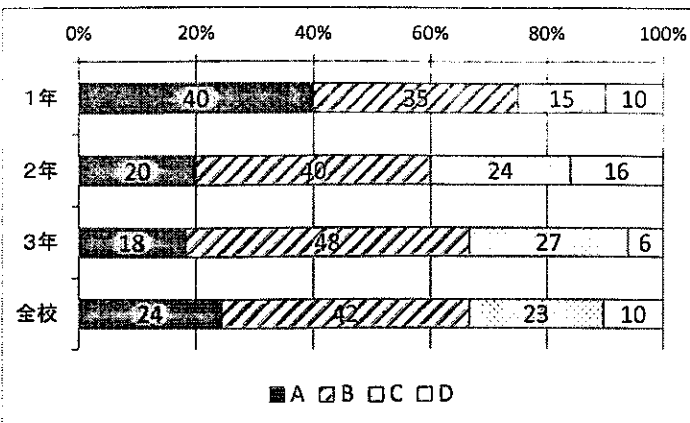
(13) あなたは、駅伝マラソン大会・塩谷浜クリーン作戦・体育祭の準備活動など、学校行事に進んで取り組みましたか。

(14) あなたは、地域行事に参加したり、ボランティア活動をしたりして、地域とつながり、地域の役に立とうと思っていますか。



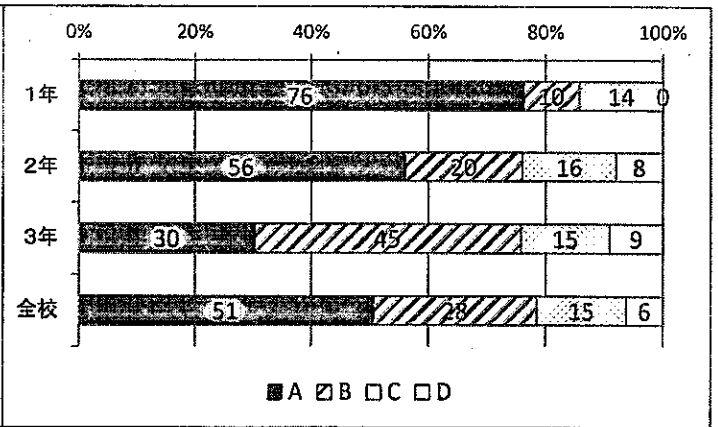
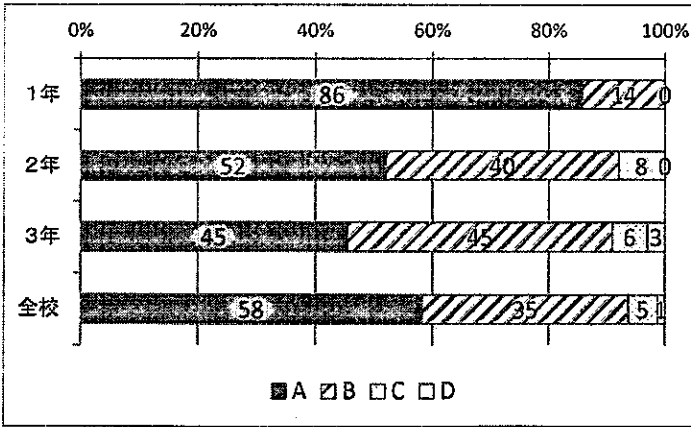
(15) あなたは、早寝早起きの習慣が身についていますか。

(16) あなたは、テレビやビデオ、インターネットやゲーム、携帯電話やスマホなどの利用について、使う時間や使い方を自分で管理できましたか。

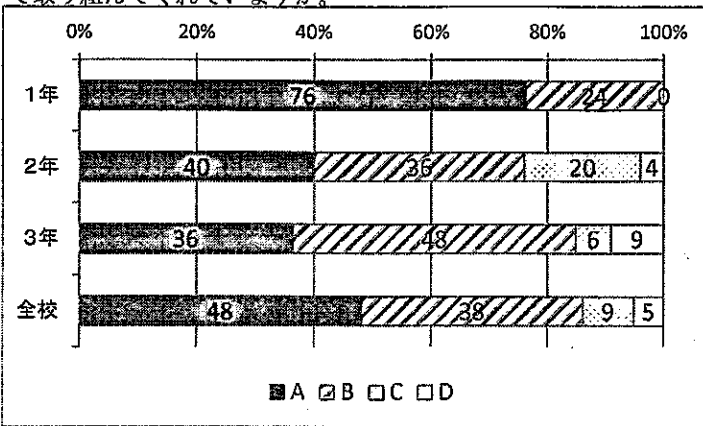


(17) あなたは、命の大切さや社会のルール、人権を大切にすることについて考えていますか。

(18) あなたは、困ったときに相談できる人(父母・祖父母・兄弟姉妹・先生・スクールカウンセラーなど)がいますか。



(19) 先生は、いじめなど、あなたたちが困っていることについて取り組んでくれていますか。

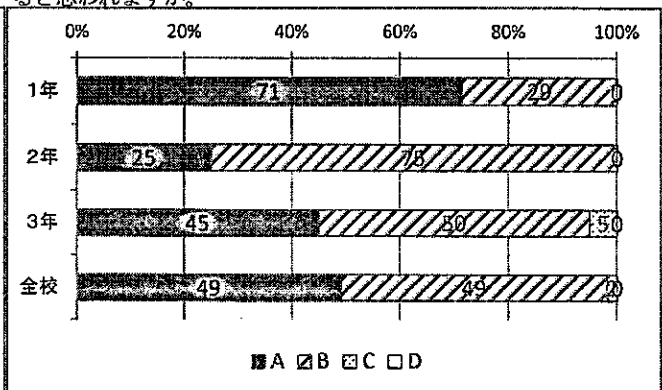
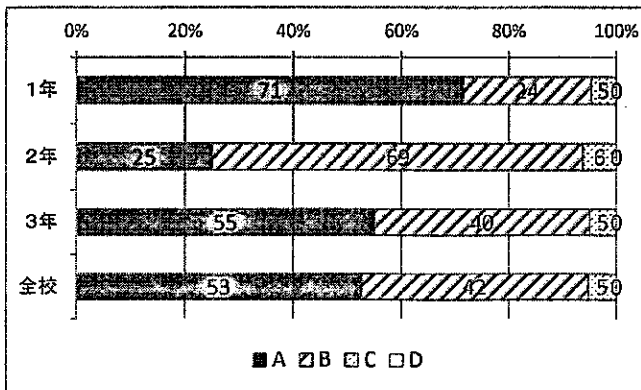


保護者評価

(A: そう思う B: おおむねそう思う C: あまり思わない D: 思わない)

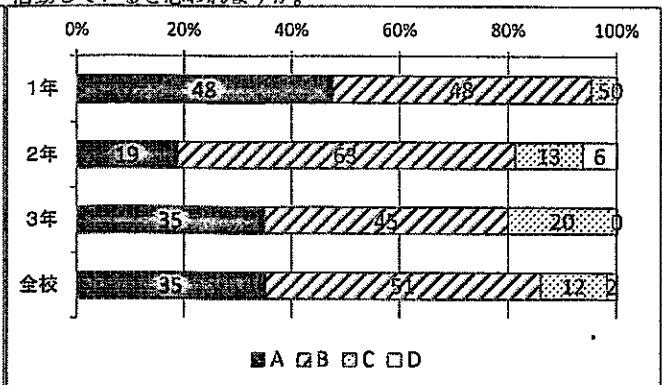
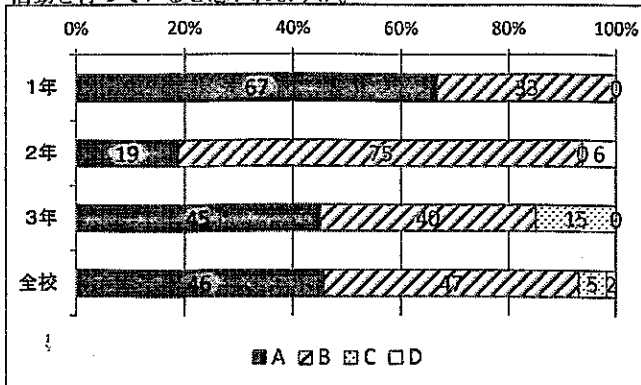
(1) 学校は、子どもたちにとって、有意義な学校行事や体験活動を行っていると思われませんか。

(2) 学校は、たよりやホームページ、保護者会での面談などとおして、学校の教育活動や子どもたちの様子について伝えていると思われませんか。

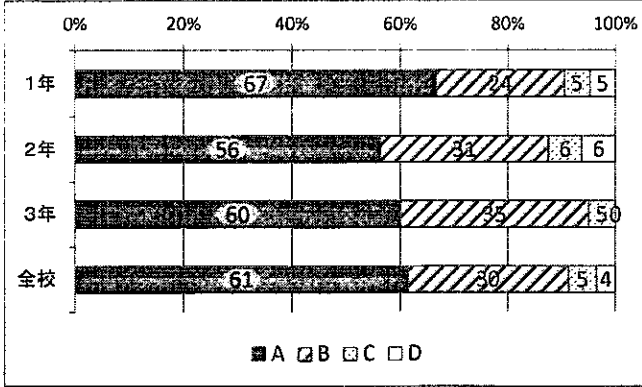


(3) 学校は、保護者の皆様と連携したり協力したりして、教育活動を行っていると思われませんか。

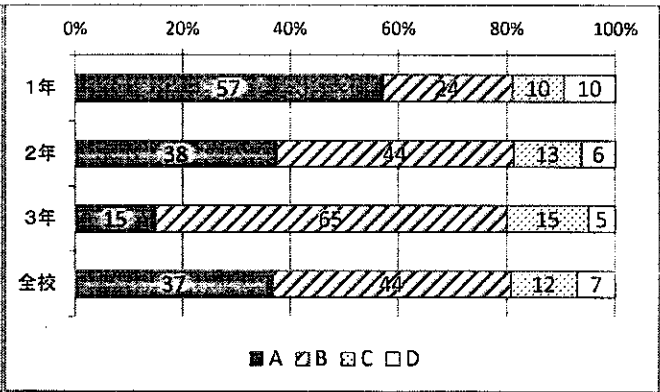
(4) PTA活動は活発で、保護者の皆様と学校職員が協力して活動していると思われませんか。



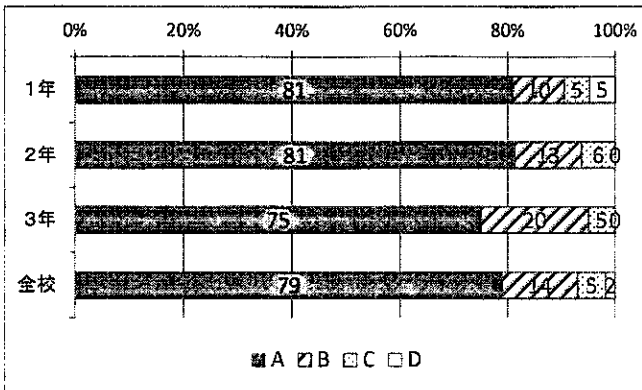
(5) お子さんは、学校の活動(学級活動・生徒会活動・部活動・学校行事など)に、前向きに取り組みましたか。



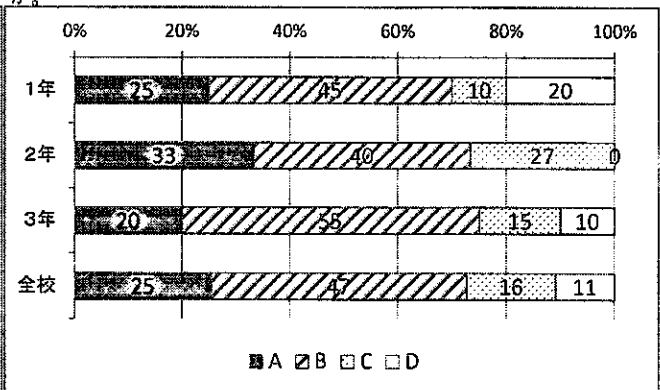
(6) お子さんは、毎日、家庭学習をしていますか。



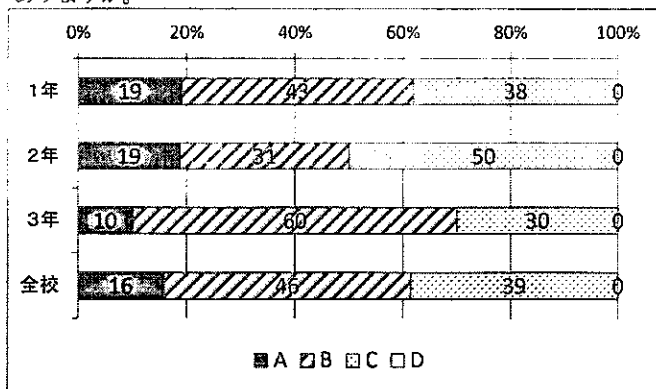
(7) お子さんは、毎日、朝食を食べて登校していますか。



(8) お子さんは、学校からの配布物をきちんと見せていますか。



(9) テレビやビデオ、インターネットやゲーム、携帯電話やスマホなどの利用について、お子さんと使う時間や使い方を決めていますか。



保護者アンケートのご意見等 (一部抜粋)

◎良かったと思われること △ご意見、ご要望

- ◎ 村上巡検で、地域のものを見られ、お金を遣い、実際に触れたり食べたりできたことはとても良かったと思います。
- ◎ 親子レクリエーションで楽しくできたのが良かったです。巡検でみんなと仲良くできて良かったです。
- ◎ 職場体験はとても良い経験になったと思います。
- ◎ 駅伝マラソン大会での子どもたちの笑顔を見て、学年を超えた良い関係を築いていると思いました。
- ◎ 駅伝マラソン大会は個人でのタイム、順位への挑戦、学年での団結、勝負へのこだわり、みんな

なの頑張っている姿を、近くで感じられて良かったです。

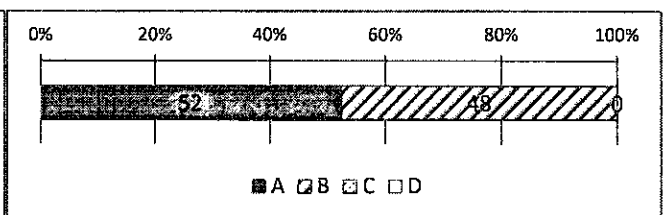
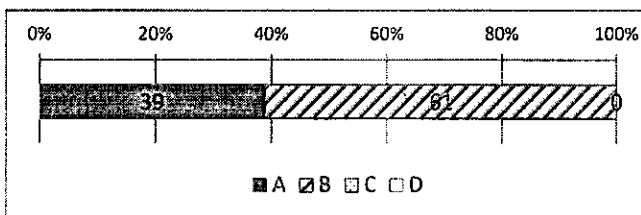
- ◎ 学年行事、修学旅行。塩谷海岸清掃。
- △ 交通安全の当番表をもっと早く配付してほしかったです。
- △ 数年前と比べると生徒たちが挨拶を地域の人にしなくなった。
- △ ホームページの更新が遅すぎる。
- △ 部活の予定を早く教えてください。家庭での予定が組めず、苦慮しています。
- △ 諸活動担当先生方の連携を強固にして頂き、子どもたちの意欲が出せる場として活動してほしいと少し思っています。PTAの意味を私たち親もできる限り理解し、協力したいと思います。もっと部活動を上手く連携できればと願っています。
- △ 生徒一人一人の個性、能力を伸ばしていただく教育をしてほしい。生徒や学年の情報は学年部だけでなく、学校全体で共有し、理解し、保護者の不安や悩みにも対応してほしい。入試の説明を聞く機会が日程的に厳しかった。

地域評価

(A: そう思う B: おおむねそう思う C: あまり思わない D: 思わない)

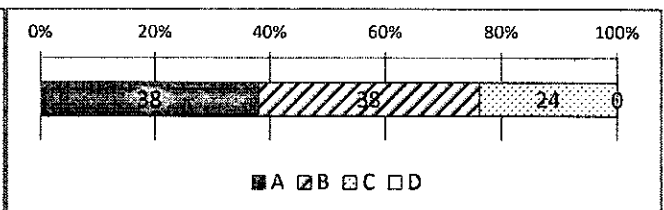
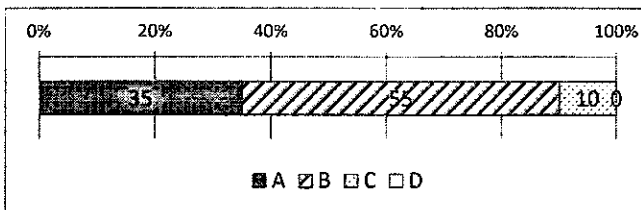
(1) 学校は、生徒一人一人を大切に、授業や部活動、学校行事などを充実させて取り組んでいると思われませんか。

(2) 学校は、たよりやホームページ、各種会議での話などをして、学校の教育活動や生徒の様子について地域の皆様に伝えていると思われませんか。



(3) 学校は、地域の皆様と連携したり協力したりして、教育活動を行っていると思われませんか。

(4) 生徒たちは、地域行事に参加したり、ボランティア活動をしたりして、地域とつながり、地域の役に立とうとしていると思われませんか。



地域アンケートのご意見等 (一部抜粋)

◎良かったと思われること △ご意見、ご要望

- ◎ 今後も地域と連携し教育活動を進めてください。
- ◎ 昨年度、生徒会役員が家を訪ねてくださり、地区への参加を申し出てくれましたが、とても良い取組であると感じました。
- ◎ 自分の中学生時代から見たら、よくやっていると思う。
- ◎ 子どもたちは先生方や、家族、地域の人々をよく見えています。忙しく大変でしょうが、今後とも子どもたちを見守り、良いところを伸ばすようご指導よろしく願いいたします。
- △ いじめのない中学校にしてください。
- △ 中学生になると地域の行事にはあまり出てこない。

今後の学校の取組について

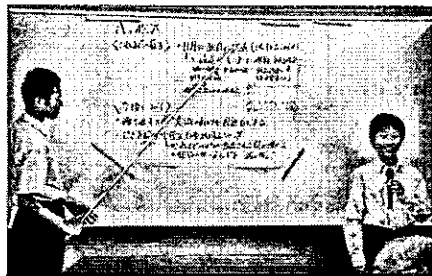
- 生徒アンケート・保護者アンケートの結果、肯定的評価の割合が、昨年度とほぼ同じか、向上している項目が大部分でした。評価結果をもとに、2学期以降も以下の内容について継続して取り組んでいきます。
 - 1 (生徒) 授業三原則を守った落ち着いた学習態度
 - 2 (生徒) 挨拶や返事など、学校生活の基本を身につけた生活態度
 - 3 (生徒) 人権を大切にし、思いやりの心で友だちと仲良くするなど、相手の気持ちを考えて行動する態度
 - 4 (生徒) 学校行事や体験活動にみんなの前向きに取り組む態度
 - 5 (学校) 学校の様子を知らせ、保護者や地域の皆様と協力・連携して教育活動を行う姿勢

- 肯定的評価の割合が低い項目は、家庭学習とメディアコントロールでした。昨年度と比較すると、家庭学習の習慣・時間ともに向上してきました。またメディアコントロールも若干向上しています。学習指導・健康教育の担当がまとめましたが、この2点については、今後も取組を継続し、生徒に積極的に働きかけていきます。

- 「ホームページの更新を早くしてほしい」というご要望を多くいただきました。7月下旬より、更新の頻度を多くし、学校の様子をタイムリーにお知らせするようにしています。どうぞ、ご覧ください。

- 生徒の地域でのあいさつを、機会を捉えて指導しています。また、引き続き学校全体で生徒の情報を共有し、生徒一人一人の個性を伸ばす教育を進めていきます。部活動やPTAにおいては、保護者の皆様の協力が更に得られるように、早めに計画を示すように努力していきます。

9月28日(木)「地域と子どもたちを語る会」(郷育会議)が行われました



今年度の郷育会議の活動として、平林中学校区内の全地区から、区長さん・防災担当者・中学生・高校生(卒業生)のメンバーが集まり、地域の防災訓練の取組について協議しました。

中学生も地域の一員として、自分たちが地域のためにできることを真剣に考え、発表しました。他地区のことを知る機会にもなり、充実した会となりました。