



私の学校 平中 30年度 第1号

教育目標 『夢・友・学び』

4月号

第1期の目標 (4~5月) 「学校生活を軌道に乗せよう」

TEL. 66-5539

平成30年4月23日

平林中学校の閉校に向けた「有終の美」を飾る年度に

校長 廣川 乗



4月9日21名の新入生が入学し、全校生徒71名で平成30年度、平林中学校最後の年がスタートしました。平成31年3月末の閉校を控え、有終の美(最後まできちんとやり遂げて、立派な成果を挙げることを飾る年度となれるように、教育活動を展開してまいります。

入学式では、新入生に、充実した思い出多い中学校生

【4月9日 入学式 新入生呼名】 活を送ってほしいと願い、式辞で次の話をしました。

○自らを磨き、たくましい人になってほしい。

三年間で自らを鍛え、どんな困難でも乗り越えていける強い心と体をつくってほしいのです。そのために、学習や部活動で自らの目標をもち、その達成を目指して地道に努力を続けてください。

○磨き合う、高め合う仲間になってほしい。

自らの感情だけで行動するのではなく、相手の気持ちが分かる人になってほしいのです。「切磋琢磨」という言葉があります。仲間と互いに磨き合い、思いやりの心をもって高め合う関係を築いてください。

現在、校内では、さわやかなあいさつが交わされ、大きな歌声が響いています。2・3年生には先輩としての自覚が感じられ、自主的に行動する姿が数多く見られており、頼もしい限りです。3年生は最上級生として後輩をリードし、2年生は先輩として1年生に優しく教えています。1年生は先輩の姿を見て、早く学校生活に慣れようと努力しています。生徒のやる気を感じる、意欲的な姿が随所で見られ、順調なスタートが切れたと考えています。

今年度は閉校の年として、記念と記憶に残る一年にできるように、これまでの教育活動の集大成を目指します。様々な教育活動をさらに充実させて取り組み、平中の目指す学校(生徒)の姿を実現していきます。まず「教育目標」です。平成14年度より、この目標で教育活動を実践しています。

◎夢 目標に向かい、地道に努力する生徒

◎友 相手の気持ちが分かる生徒

◎学び 自主的・自発的に行動する生徒

また、「私の学校 平中」のスローガンのもと、「進みゆく平中 三つの力」を掲げています。

○善悪の眼 ○本気の耳 ○挨拶の声



そして、今年度も次の4つの「重点目標」を決め、教育活動を具体化していきます。

(1) 明るい生徒の育成

- ①勉強が分かる生徒、②さわやかに声を出す生徒、③夢や希望がある生徒

(2) 楽しい生徒集団の育成

- ①皆で力を合わせる生徒集団、②皆で鍛え合う生徒集団、③皆が仲良しの生徒集団

(3) 温かい学校の創造

- ①美しい学校、②笑いあふれる学校

(4) 有終の美を飾る活動の展開

- ①平林中学校の良き伝統の継承と発展、②神林中学校の新しい文化の創造



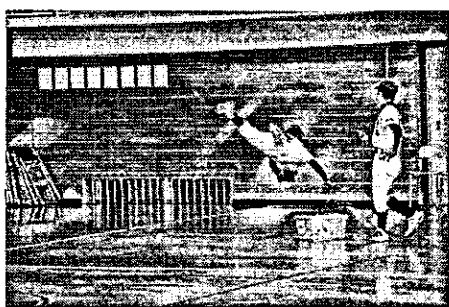
【4月12日 満開になった桜】

さらに、平中では、年間をⅠ～Ⅵ期に分けて目標を設定し、教育活動を行っていきます。各期の目標が達成されるように、学習活動・学級活動・生徒会活動・部活動・学校行事など、それぞれの活動で目標を意識して、工夫して取り組んでいきます。期の目標は、生徒玄関に掲示し、全校生徒が意識して学校生活を送っていきます。

- ★ 第Ⅰ期（4月～5月中旬） ○学校生活を軌道に乗せよう
- ★ 第Ⅱ期（5月下旬～7月上旬） ○学習と部活動を両立させよう
- ★ 第Ⅲ期（7月中旬～9月上旬） ○目標をもって自主的に進もう
- ★ 第Ⅳ期（9月中旬～10月） ○協力して計画的に活動しよう
- ★ 第Ⅴ期（11月～12月） ○これまでを振り返り、さらなる向上を目指そう
- ★ 第Ⅵ期（1月～3月上旬） ○卒業式を成功させ、新しい出発に備えよう

さて、これまでの1か月を振り返り、職員が毎日記録している「日番日誌」から、平中生のすばらしい姿を紹介します。

○入学式では、新入生は緊張の面持ちでしたが、返事も良く、態度も立派でした。（4月9日）



【4月13日 生徒会入会式】

○学校生活オリエンテーションがありました。新入生が真剣に話を聞いている姿を見て、新しい生活に順応しようと頑張らなくてはという気持ちが伝わってきました。（10日）

○明日の生徒会入会式に向けて、2・3年生が合唱練習をしました。堂々とした歌声で、平中の良き伝統が引き継がれていると感心しました。（12日）

○生徒会入会式がありました。これまで頑張って準備してきた生徒たちに、心から「お疲れさま」と言いたいです。とても楽しい会でした。（13日）

○お天気に恵まれ、暖かな日となり、全校生徒でお花見給食をすることができました。満開の桜の景色を眺めながら、給食をいただきました。良い思い出になったと思います。

【4月19日 閉校記念お花見給食】（19日）

今年度一年間、職員一同、ここに掲げた目標に向かって各教育活動を実践し、生徒に寄り添いながら、生徒の活動を指導・支援していきます。保護者の皆様そして地域の皆様には、平中の教育活動にこれまでと変わらぬご理解とご協力をお願い申し上げます。

生徒の言葉から

4月6日（金）始業式で、2・3年生の代表生徒が新学期への意気込みを発表しました。

1 学期の抱負と2年生で頑張ること

2年1組 遠山 翔

僕は今年2年生として頑張りたいことがあります。

まずは学習面です。1年生の時は積極的に授業中に発言をすることができました。発言をすることで学習内容をより理解しやすくなり、自分のためにもなるので、これは2年生になっても継続していきます。課題は家庭学習です。もっと家庭学習に時間をかけ、分からないところは分かるまで解くことで、もっと勉強の質を上げることができると思います。毎日コツコツと積み重ね、定期テストで高得点を取りたいです。

次に部活動です。自分は今怪我をしてしまい、できることが限られていますが、怪我をした今だからこそできることをしっかりやり、郡市大会で活躍し、下越大会に出場できるようにします。

最後に今年僕が一番力を入れて頑張りたいと思っている体育祭についてです。今年は応援団に挑戦し、昨年の先輩が作った体育祭をさらに超えられるような体育祭にします。そして平中最後の体育祭を盛り上げられるよう、全力で頑張ります。

いよいよ2年生として今日からスタートします。僕は、先輩という立場に少し不安な部分もあります。普段の生活から誰からも認められるような行動をとり、1年生に優しくいろいろなことを教えることで、1年生に認められる先輩になりたいです。自分に嘘をつくことなく努力し、最後の平中2年生として誇れる人になっていけるよう、頑張っていきます。



春休みの振り返りと新学期の抱負

3年1組 鈴木 敬介

僕の春休みは、最初は休んでばかりで、最後の方に勉強を回してしまうという、バランスの悪い生活を送ってしまいました。しかし、出された課題や家の手伝いなど、自分のやるべきことはきちんとすることができました。

新学期は、春休みの悪かったところを直し、良くできたところを続けていきたいです。特に、学習では、受験生になるので、テストに力を入れます。1学期は、1回しか定期テストがなく、単元別テストは、ほぼ毎月あるので、その1回1回を大切にしていきたいです。自主学習では、今まで勉強したことを振り返りながら勉強していきたいです。

部活動では、あと2ヶ月もしないうちに郡市大会があります。放課後の短い時間での活動と、休日の活動での一つ一つの練習の意味をしっかりと理解した上で、プレーを大切に、下越大会を目指していきます。体力も、今よりもつくように、トレーニングに励みたいです。

学校行事も、すべてが最後になります。まずは、今月末に行く修学旅行を、思い切り楽しみたいと思います。

この平成30年度で、平中は閉校してしまいます。僕たち3年生が最後の卒業生ということもあり、責任や緊張などを多く感じっていますが、みんなで支え合いながら、新学期を過ごしていきたいです。



9日(月)入学式で、生徒会長が新しい仲間を迎える言葉を、新入生代表が中学校生活を始めるに当たっての決意を述べました。

歓迎の言葉

生徒会長 遠山 拓郎

校庭の桜のつぼみがふくらみ、春の陽気が感じられる頃になりました。このよき日に中学生として新たな一歩を踏み出す21名の新入生の皆さん、ようこそ平中へ。私たち2・3年生は皆さんが入学してくることを心から楽しみにしていました。

今日から三年間の中学校生活が始まります。(中略)平中生は、個性あふれる人たちで、また、とても優しい人たちばかりです。もちろん先生方もです。分からないことがあったら、一人で抱え込まずにどんどん聞いてください。必ず、皆さんの力になってくれます。まずは、同じ学年の仲間と話しかけ、それから私たち先輩とかかわり合って楽しい学校生活を送っていきましょう。

さて、今日から平中生となる皆さんに私たちの思う、平林中学校のたくさんの長所から3つを紹介します。

一つ目は、あいさつが良いことです。私たち平中生は、先生方だけでなく、地域の方々にも進んであいさつをしています。なぜかという、平中生は会った人全員にあいさつをするという良き伝統を引き継いでいるからです。毎朝、登校すると、生活委員が玄関であいさつ運動を行っています。その姿とあいさつの大きな声に、こちらも自然に大きな声であいさつができるようになります。当たり前のあいさつでも、心のこもった平中生のあいさつは、他の学校とは違います。皆さんも平中生の挨拶の伝統を受け継いでいってください。

二つ目は、全校で行事を楽しみ、充実感を分かち合えることです。昨年度の体育祭や文化祭では、全員が心をついにし、誰もが夢中になれた行事でした。さて、なぜ平中生は一つ一つの行事に夢中になれるのだと思いますか？確かに平中は生徒数が少なくなっています。しかし、少ないからこそ、生徒同士の結びつきが強いし、一人一人が活躍する場所がたくさんあります。皆さんには、行事を通して団結力や達成感を存分に味わってほしいと思います。

三つ目は、先輩と後輩の仲が良いことです。先輩たちとは、大きな行事の他に、生徒会活動や部活動など一緒に活動し、話をする機会があります。そのため、すぐに顔と名前を覚えられ、仲が良くなります。特に部活動では、1つの目標に対し、苦しい練習を部員一丸となって乗り越えることで素晴らしい関係を築くことができます。

平中には、まだまだたくさんの長所があります。皆さんにはそれらを自分自身で体験してほしいです。中学校からは授業時間も増え、さらに部活動があり、小学校の頃と比べ、自由に過ごしていた時間が減ります。そんな時は、様々なことが嫌になることもあるかもしれません。そこで投げ出さないでください。そんなときこそ、努力し続けましょう。いつか必ずその努力が花開くときが来るはずですよ。2・3年生の先輩たちが皆さんをサポートするので、共に頑張りましょう。

結びになりますが、皆さんがこの平中で生活するのは、1年間だけです。この1年間をいかに過ごすかで皆さんの新たに進む神林中学校での生活が変わります。このようなことを言うのは早いかもしれませんが、中学校生活はあっという間です。私は、皆さんに平中の72年という年月をへて築かれた良き伝統を引き継いでほしいです。そのために、一日一日を大切に生活していきましょう。

新入生の皆さんの毎日がいつも笑顔で、充実していくことを願い、歓迎の言葉といたします。



誓いの言葉

新入生代表 板垣 愛斗

桜のつぼみがふくらみ、温かい春風を感じる季節となりました。

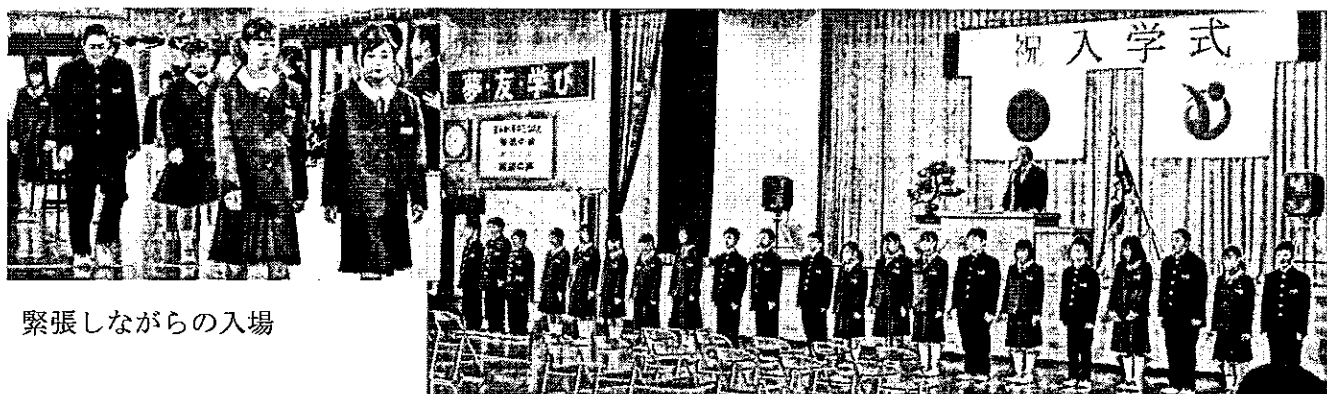
私たち21名は、新しい生活が始まることへの大きな期待と、ちょっぴりの不安を胸に、今日、平林中学校に入学しました。

昨年12月に、いじめ見逃しゼロスクール集会で神納中学校へ行った時、先輩方はとても優しく接してくださいました。そのおかげで、安心して活動することができたことを今でも覚えています。だから、ぼくは先輩方のように、明るくさわやかなあいさつと心遣いができるようになりたいです。

また、中学校では、様々な人とのかかわりを大切にしたいです。同級生・先輩方・先生方から積極的に話しかけ、いろいろな行事や活動に参加することを心がけます。

学習面では、小学校と違い、勉強の質も量もレベルも上がるので不安ですが、自分で考えて学ぶ力をつけたいと思います。

私たちは、入学したばかりで、分からないことがたくさんありますし、先輩方や先生方にご迷惑をおかけすることもあるかもしれません。しかし、早く新しい学校生活に慣れ、平林中学校の生徒として、胸をはることができるよう、精一杯がんばります。



緊張しながらの入場

「新入生呼名」新入生21名が順に名前を呼ばれ、大きな声で返事をしました。

5月の主な行事予定

1日(火)	部活動集会
2日(水)	Web 国語テスト (7日数学、9日英語)
7日(月)	部活動見学 (8日、10日、11日)
8日(火)	尿検査 耳鼻科検診 第2回閉校記念事業実行委員会
10日(木)	1年田植え
11日(金)	第1回生徒総会
15日(火)	閉校記念駅伝・マラソン大会
17日(木)	同窓会役員会
21日(月)	郡市陸上・各種大会激励会
22日(火)	塩谷浜クリーン作戦
25日(金)	郡市陸上大会 (胎内市総合グラウンド)

平成30年度平林中学校の職員です。よろしくお願ひします。

職名・担当	氏名	教科	備考(PTA・部活動他)
校長	廣川 乗		PTA副会長
教頭	齋藤 望	英語	PTA事務局
教務主任・生徒指導主事	木村 博	数学	PTA生活部(主)・卓球部(主)
1学年主任・1年1組担任	中村 友哉	英語	PTA1学年部・野球部
1学年副任 サポートルーム担任 進路指導主事	伊藤 理華	音楽 家庭	PTA広報部(主)・文化部(主) 特別支援教育コーディネーター
2学年主任・研究主任	鈴木 篤史	国語	PTA2学年部・バスケットボール部(主)
2年1組担任	宮川 太一	保健体育 技術	PTA生活部(副)・バレーボール部(主) 特設陸上競技部・特設駅伝部(主)
3学年主任 3年1組担任	高橋 忠	社会	PTA3学年部・野球部・バレーボール部・ バスケットボール部・卓球部・特設陸上競技部・ 特設駅伝部(副)
3年1組担任	渡邊 菜由子	理科	PTA広報部(副)・文化部(副)
養護教諭 保健主事	長谷川ひとみ		PTA文教部・文化部(副)
主任	伊藤 美津子		PTA事務局
県非常勤講師	番場 斎	美術	金曜日勤務
市非常勤講師	川村 由里		数学TT・サポートルーム指導 1学年部所属
介助員	富樫 千賀子		サポートルームTT介助・3学年部所属
栄養士	貝沼 順子		
技能員	高田 裕久		
調理員	大矢 裕子		
調理員	山崎 あつ子		
調理員	佐藤 成子		
A L T	Christofer West		火・水曜日勤務
スクールカウンセラー	鈴木 久美子		毎月1回勤務

転入職員自己紹介

主任 伊藤 美津子

(村上市立朝日中学校より転入)

素直で優しい生徒たちに癒やされて、落ち着いて仕事ができる幸せを感じています。「有終の美を飾る活動の展開」に、微力ながら加わり、今年一年精一杯努めさせていただきます。



介助員 富樫 千賀子

(村上市立西神納小学校より転入)

新任式の時、話を聞く態度と歌声の素晴らしさに感動しました。平林中学校最後の年を、生徒の皆さんと楽しく過ごしていきたいと思っています。よろしくお願ひいたします。

